

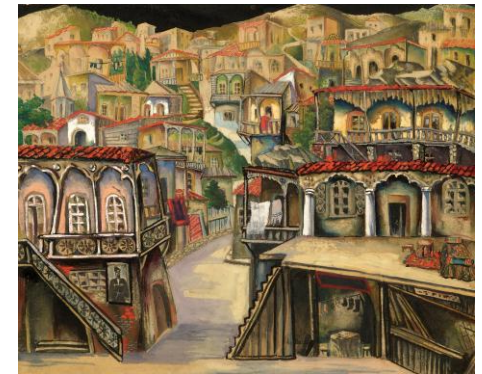
ქართველი მხატვრები

ელენე ახვლედიანი (1898-1975)

ქართულ მხატვრობაში ელენე ახვლედიანს ყველასგან გამოარჩევს ფერები, რომლებიც მის ნახატებს განსაკუთრებულ ემოციას მატებს. მის შემოქმედებაში მოდერნისტული ფორმები და ადგილობრივი ქართული ტრადიციები თანაბრადაა შეზავებული, რაც მის ნახატებს უჩვეულო ხიბლს მატებს.



ელენე ახვლედიანი ხშირად ხატავდა პეიზაჟებსა და არქიტექტურულ
ობიექტებს. განსაკუთრებით აღსანიშნავია მის მიერ შესრულებული
თბილისის ხედები, სადაც ძველი თბილისური აივნები, კიბეები,
მოჩუქურთმებული კარები თუ ხალიჩები ავთენტურადაა შემონახული.



პეტრე ოცხელი (1907-1937)

პეტრე ოცხელი ქართულ თეატრში კოსტიუმების დიზაინერად მუშაობდა, რამაც იქონია კიდევ მის შემოქმედებაზე გავლენა და საოცრად დახვეწილი ესკიზები თუ ნახატები შექმნა. სამწუხაროდ, მას არ დასცალდა, რომ კიდევ დიდხანს ემუშავა ამ სფეროში და 30 წლის ასაკში 1937 წლის საბჭოთა რეპრესიებს ემსხვერპლა.



ლადო გუდიაშვილი (1896-1980)

მართალია, მომავალი მხატვარი რკინიგზის ღარიბი მუშის ოჯახში დაიბადა, მაგრამ შემდეგ მას მაინც მიეცა შესაძლებლობა, რომ პარიზში მიეღო განათლება. დასავლურმა გამოცდილებამ დიდი გავლენა იქონია ლადო გუდიაშვილის შემოქმედებაზე, თუმცა მას სურდა ადგილობრივი, ქართული სტილი ეპოვა და თავისებურად დაეხვეწა. ამის გამო მისი ნახატები ერთგვარი მისტიკურობით გამოირჩევა, რომლებსაც ერთდროულად ატყვია დასავლური, აღმოსავლური, კავკასიური და ქართული კულტურის კვალი.



გიგო გაბაშვილი (1862-1936)

გამორჩეულმა ქართველმა მხატვარმა, გიგო გაბაშვილმა მეცხრამეტე საუკუნის ბოლოს შუა აზიაში იმოგზაურა და იქიდან დაბრუნებულმა აზიური არქიტექტურისა და ლანდშაფტის უნიკალური ჩანახატები ჩამოიტანა.



მადლობა ყურადღებისთვის !

